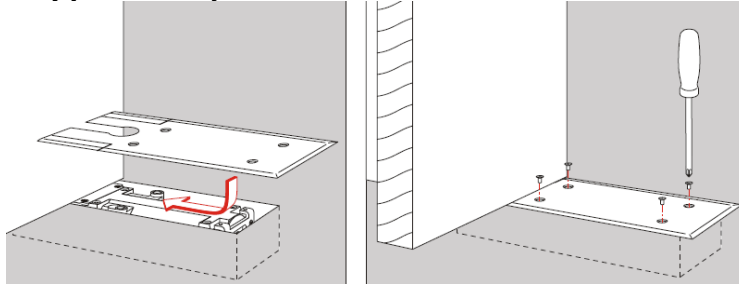


Instrukcja obsługi i regulacji samozamykacza BTS 75 V EN 1-4

1. Przed przystąpieniem do regulacji samozamykacza należy odkręcić śruby pokrywy i wysunąć ją z obudowy.



2. Samozamykacz BTS 75 V posiada dwa zawory regulacyjne do prędkości zamykania oraz śrubę metryczną SW 10 do regulacji siły zamykania.
 Na rysunku poniżej pokazane jest umiejscowienie zaworów regulacyjnych oraz śruby do regulacji siły zamykania.

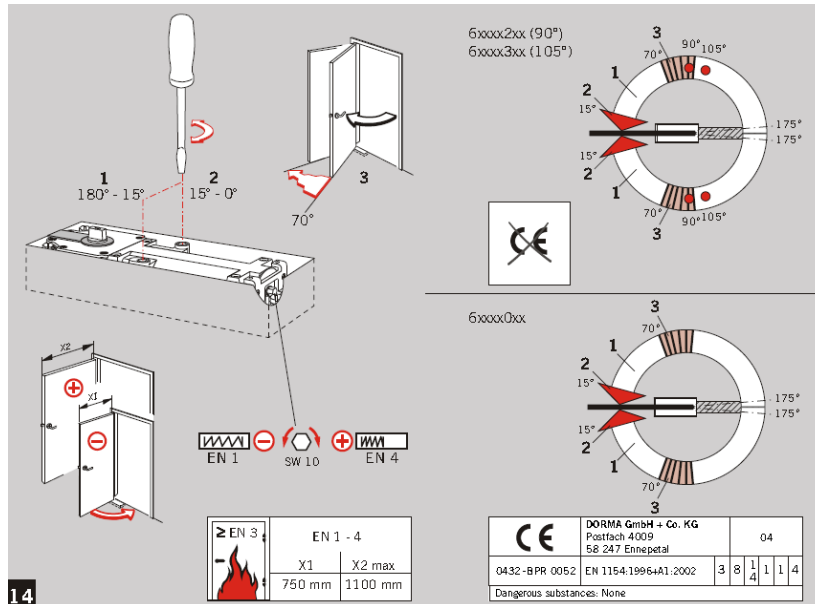
Zawór 1 regulacja prędkości zamykania w zakresie

180° - 15°

Zawór 2 regulacja prędkości zamykania w zakresie

15° - 0°

Wkręcenie zaworu powoduje zmniejszenie, a wykręcenie zwiększenie prędkości zamykania



.Siła zamykania regulowana jest kluczem płaskim SW 10.

Samozamykacze BTS 75V według normy PN EN 1154:99 pracują poprawnie w zakresie temperatur od -15°C do + 40° C.